

Widzew

dalej w grze



Widzewski szlak sportowy

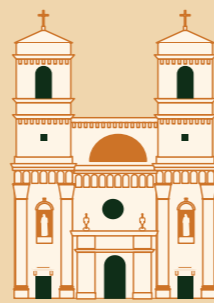
ul. dr. Stefana Kapcińskiego

ul. Niciarniana

al. Marszałka Józefa Piłsudskiego



6



1

Widzewskie Towarzystwo Sportowe „Podgórze”

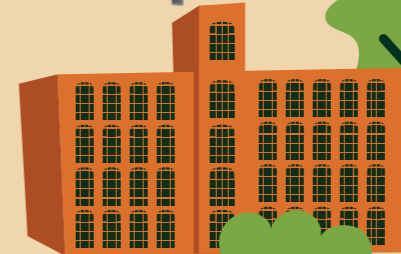


Korty tenisowe

4



3



7



5

Robotniczy Klub Sportowy „Widzewianka”



16



Touring Club (później Union-Touring Club)

30



25



24

Klub Sportowy Oratorium



26

Łódzkie Towarzystwo Strzeleckie

27



28

29



15

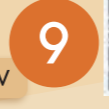
11



Towarzystwo Gimnastyczne Sokół, gniazdo IV



8



9



31

18

23

10



Serce Łodzi - Stadion Widzewa

17



12



13



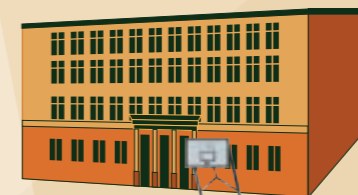
20

Basen Anilana

14



19



21

22



- 1 Widzewskie Towarzystwo Sportowe Podgórze
Ul. Niciarniana 6
- 2 Boisko Widzewskiego Towarzystwa Sportowego Podgórze
Ul. Niciarniana 3
- 3 Korty tenisowe
Ul. Niciarniana 3/5
- 4 Klub Sportowy Wifama
Ul. Niciarniana 1/3
- 5 Robotniczy Klub Sportowy Widzewianka
Ul. Kresowa 31

- 6 Miejski Klub Sportowy Łódzianka
Ul. Małachowskiego 5/7/9
- 7 Grembach Łódź
Okolice Stadionu RTS Widzew
- 8 Stowarzyszenie Młodzieży Imienia Juliusza Słowackiego
ul. Rokicińska 91, Rokicińska 56, św. Kazimierza 6.
- 9 Towarzystwo Gimnastyczne Sokół, gniazdo IV
Ul. Szpitalna 19
- 10 Serce Łodzi - Stadion Widzewa
Ul. Piłsudskiego 138

- 11 RTS Widzew - siedziba i pierwszy historyczny obiekt
Ul. Piłsudskiego 94
- 12 OrleTA Widzewa i RTS Widzew Konspiracja
Teren przed stadionem RTS Widzew w Parku Widzewskim
- 13 Konspiracyjny widzew
- 14 Klub Sportowy Anilana
- 15 RTS Widzew - reaktywizacja RTS Widzew
ul. Piłsudskiego 110

- 16 Sala do ćwiczeń TMRF Widzew
Ul. Kresowa 2/4
- 17 TMRF Widzew tereny do ćwiczeń
okolice ul. Wałowej
- 18 TMRF Widzew założenie klubu:
skrzyżowanie ul. Niciarnianej i al. Piłsudskiego
- 19 Hala sportowa Anilana Łódź
Ul. Sobolowa 1
- 20 Basen Anilana
Ul. Sobolowa 1

- 21 Liceum Ogólnokształcące nr XXIII im. ks. prof. J. Tischnera
Ul. Piłsudskiego 159
- 22 Klub Sportowy „Widzewska Manufaktura” WIMA
Ul. Piłsudskiego 135
- 23 Stadion Widzewskiej Manufaktury
Ul. Piłsudskiego 138
- 24 Klub Sportowy Oratorium
w Salezjańskim Domu Młodzieży; ul. Wodna 34
- 25 Towarzystwo Gimnastyczne Sokół I
Sala do ćwiczeń: Szkoła Rzemiosł, ul. Wodna 34

- 26 ŁTG Aurora ; ul. Targowa 35
- 27 Łódzkie Towarzystwo Strzeleckie; Wodny Rynek
- 28 Łódzkie Stowarzyszenie Gimnastyczne Kraft
Ul. Tylna 9
- 29 Stadion Klubu Pracowników „Zjednoczone”,
później Włókniarz Łódź; ul. Tymienieckiego 13
- 30 Touring Club (później Union-Touring Club)
Zieleniec przy Wodnym Ryнку
- 31 Krykieta



MSK:

Widzew

dalej w grze

Widzewski szlak sportowy

o historii i sportowej tożsamości
najstarszego osiedla w Łodzi

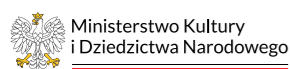


Widzew

dalej w grze



o historii i sportowej tożsamości
najstarszego osiedla w Łodzi



Ministerstwo Kultury
i Dziedzictwa Narodowego



Muzeum
Historii
Polski



PATRIOTYZM JUTRA



MSK: Niciarniana



Muzeum Książki
Artystycznej
w Łodzi



ARCHIWA
PAŃSTWOWE



PO STAREMU

Dofinansowano ze środków
Muzeum Historii Polski w Warszawie
w ramach programu „Patriotyzm Jutra”.

Zadanie współfinansowane ze środków Miasta Łodzi.

